

The background of the slide is a nighttime photograph of a city skyline, likely Panama City, with numerous skyscrapers and a body of water in the foreground. The word "Forum" is written in large, bold, blue letters with a slight 3D effect. The letter 'F' is partially enclosed by a dark grey curved shape. To the right of the word, there are three curved lines suggesting a signal or broadcast, and a small registered trademark symbol (®) is visible.

# Forum

## EL FUTURO INSTITUCIONAL DE PANAMÁ

MAYO DE 2018

medcom.

indesa5G  
Asesoría + Servicios Financieros



# Temario

- ¿Qué es la institucionalidad?
- ¿Por qué es importante?
- ¿Qué son las organizaciones?
- ¿Cómo influye en nuestras vidas?

- Ingreso
- Trabajo
- Salud
- Educación
- Seguridad

¿Cómo se transforman las instituciones y cuál es el modelo institucional económico panameño?

## ¿Qué es la institucionalidad?

Douglass North, premio nobel de economía en 1993, la define como:

“las reglas del juego del funcionamiento de una sociedad, las restricciones concebidas por el hombre que configuran las interacciones entre los seres humanos.”

Existen dos clases de institucionalidad:

- La impuesta formal (leyes, códigos, etc.)
- La informal autoimpuesta (normas aceptables de comportamiento, convenciones sociales.)

medcom.

indesa50  
Asesoría • Servicios Financieros

Fuente: Douglass North, The Sveriges Riksbank Prize in Economic Sciences in Memory of Alfred Nobel 1993.

# ● ¿Por qué es importante?

## Aplicación de los derechos de propiedad:

atribuyen derechos sobre un bien para disponer de su uso.

## Sistemas legales:

establecen las leyes que determinan la justicia.

## Control de la corrupción:

protegen contra esquemas de corrupción que debilitan las instituciones.

## Reglas electorales en la democracia:

definen los parámetros por los cuales se rige la democracia y la organización de un Estado.

medcom.

indesa50  
Asesoría • Servicios Financieros

Fuente: Douglass North, The Sveriges Riksbank Prize in Economic Sciences in Memory of Alfred Nobel 1993.

# ¿Qué son las organizaciones?

Grupos de individuos con intereses similares que buscan alcanzar objetivos en común.

## Políticas:

Partidos políticos, la Asamblea Legislativa, entes regulatorios.

## Económicas:

Empresas, gremios empresariales, cooperativas.

## Sociales:

Iglesias, clubes cívicos, asociaciones deportivas.

## Educativas:

Colegios, universidades, centros de capacitación.

medcom.

indesa50  
Asesoría + Servicios Financieros

Fuente: Douglass North, The Sveriges Riksbank Prize in Economic Sciences in Memory of Alfred Nobel 1993.

# ¿Qué son las organizaciones?

- La interacción entre las instituciones y las organizaciones es lo que da forma a la evolución institucional de la economía.
- Las organizaciones que surjan reflejarán las oportunidades provistas por la matriz institucional.

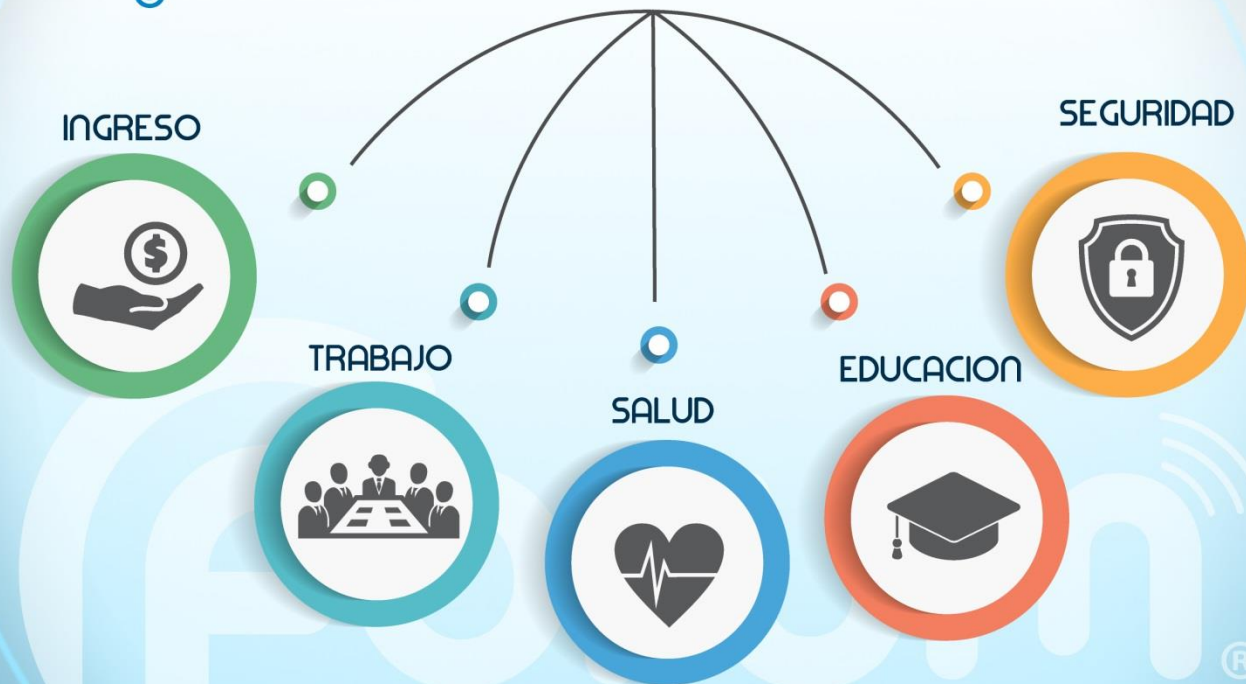


# ¿Qué son las organizaciones?

- Si el marco institucional recompensa la corrupción, las organizaciones corruptas surgirán; si el marco institucional recompensa las actividades productivas, entonces las organizaciones surgirán para participar en actividades productivas.



# ¿Cómo influye la institucionalidad en nuestras vidas?



medcom.

indesa50  
Asesoría + Servicios Financieros



# Índice de institucionalidad en países del mundo

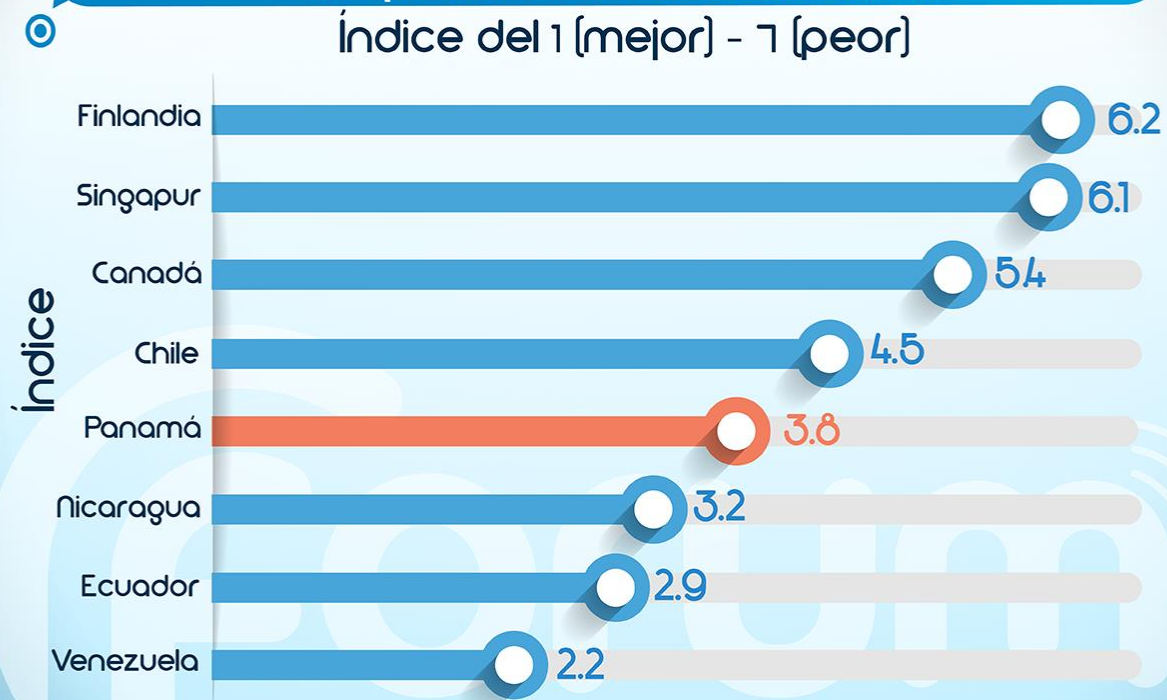


medcom.

indesa50  
Asesoría + Servicios Financieros

Fuente: INDESA con datos del Índice de Competitividad Global 2017-2018. World Economic Forum.

## Calificación de instituciones según Índice de Competitividad Global 2017-18



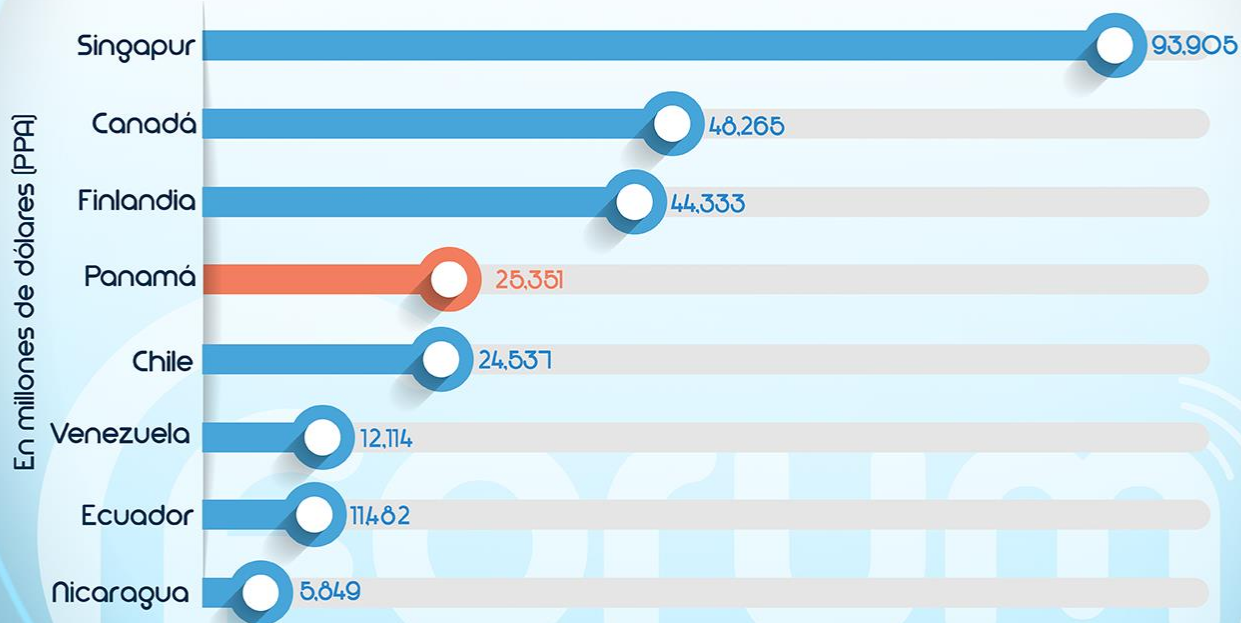
medcom.

indesa50  
Asesoría - Servicios Financieros

Fuente: INDESA con datos del Índice de Competitividad Global 2017-2018. World Economic Forum..

# PIB per cápita

① Producto interno bruto per cápita medido en paridad de poder adquisitivo (PPA)



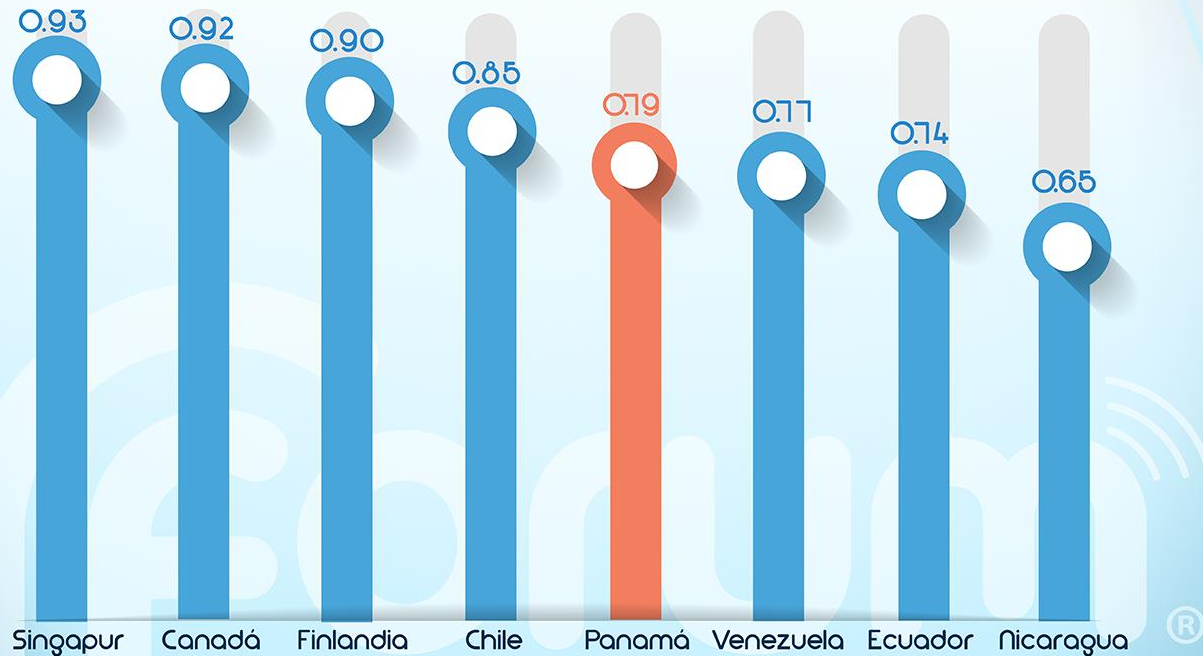
medcom.

indesa50<sup>™</sup>  
Asesoría • Servicios Financieros

Fuente: INDESA con datos del Fondo Monetario Internacional (2017)

# Índice de desarrollo humano (HDI)

0 representa bajo desarrollo humano y 1, alto desarrollo humano.



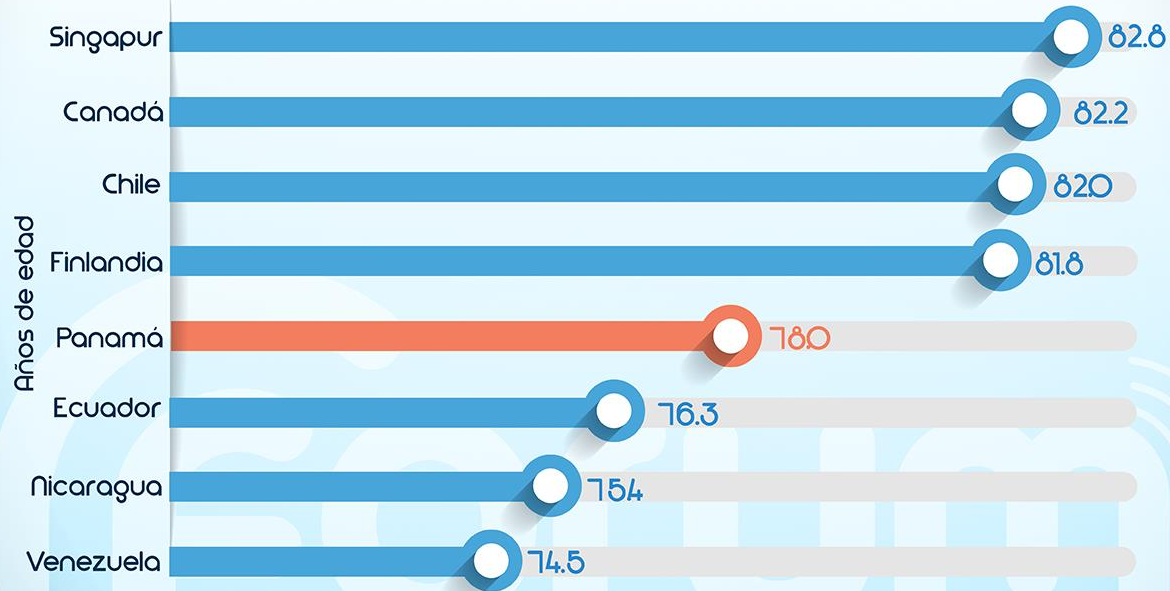
medcom.

indesa50  
Asesoría • Servicios Financieros

Fuente: INDESA con datos de Naciones Unidas (2016).

# Esperanza de vida

Es la media de la cantidad de años que vive una población en un periodo de tiempo.



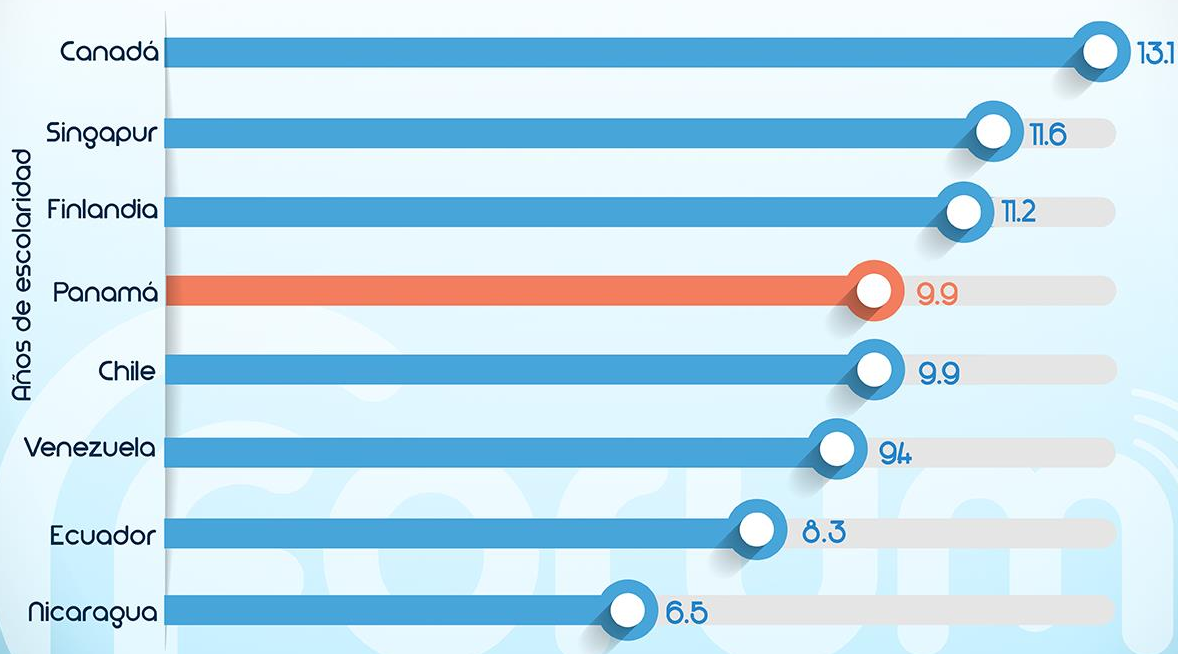
medcom.

indesa50  
Asesoría • Servicios Financieros

Fuente: INDESA con datos del Banco Mundial (2016.).

# Promedio de años de escolaridad

○ Promedio de años de educación recibida por personas de +25 años.



medcom.

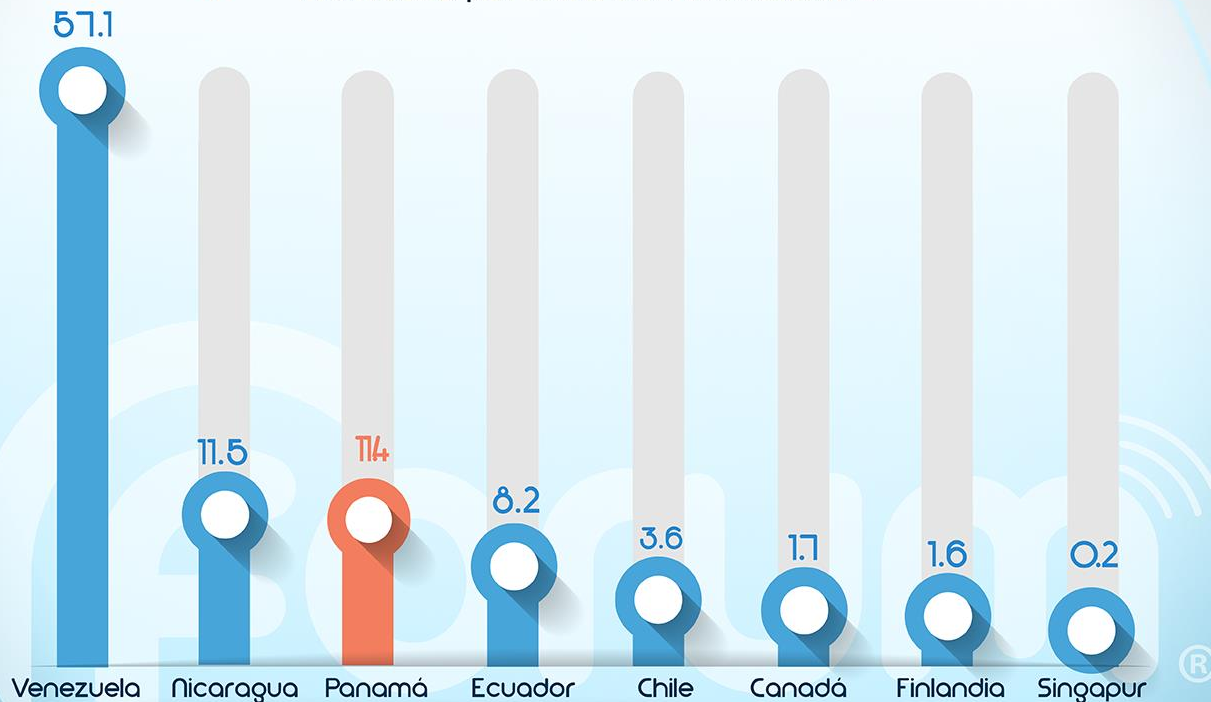
indesa50  
Asesoría • Servicios Financieros

Fuente: INDESA con datos de Naciones Unidas (2016).

# Seguridad personal



Homicidios por cada 100 mil habitantes.



medcom.

indesa50  
Asesoría • Servicios Financieros

Fuente: INDESA con datos del Banco Mundial..

Nos debe interesar en este foro  
cómo podemos interpretar el proceso  
mediante el cual las sociedades  
y sus instituciones cambian

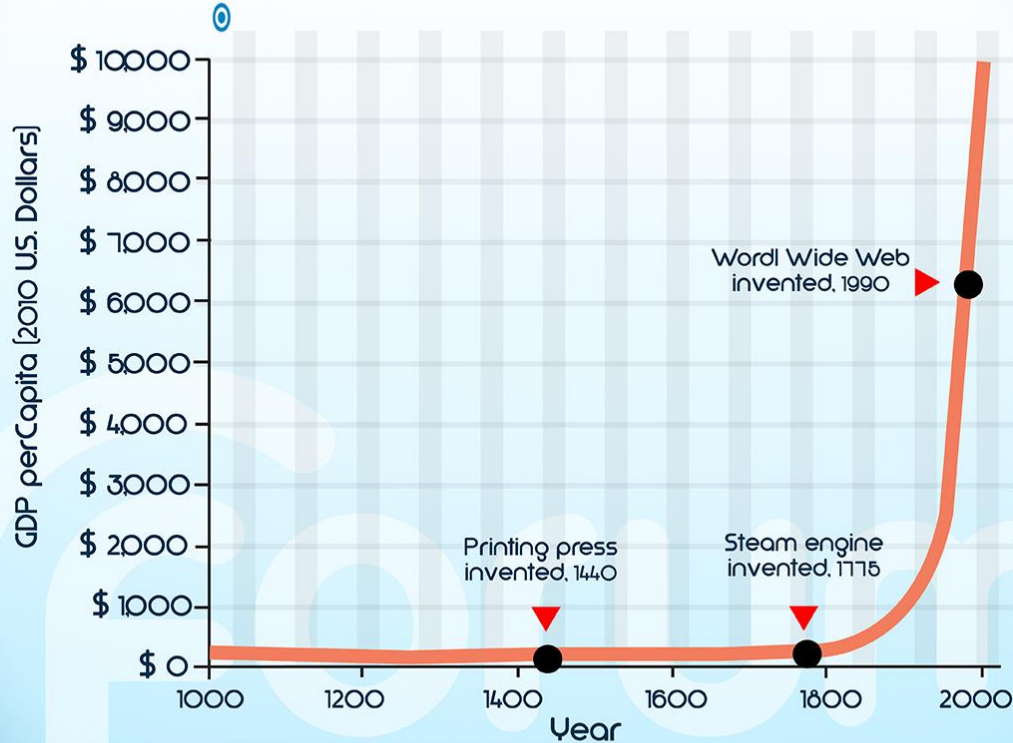


Los cuatro pasos para formar las normas  
que hagan progresar la sociedad son:

- Entender el entorno humano cambiante (demografía, importancia de la información, acumulación del conocimiento, actitud hacia lo sobrenatural)
- Entender el entorno socio-económico cambiante (inmigración, cambio climático, robotización-estancamiento secular)
- Incorporarlos en nuestro sistema de creencias (ethos) y en la valoración de los incentivos: la disputa entre la arquitectura genética y la herencia cultural
- Formar las instituciones que cumplan los anteriores preceptos ®



# GLOBAL PER CAPITA GDP, 1000-2010



medcom.

indesa50  
Asesoría • Servicios Financieros

- El cambio económico se ha ido formando por las percepciones de los ciudadanos y gobiernos sobre las consecuencias de sus acciones: aquí entra el dilema entre lo individual y lo colectivo...Estas consecuencias pueden provenir de las experiencias, pero pueden surgir de la deliberación filosófica: no hace falta ir a la guerra para entender sus consecuencias negativas en todos los órdenes.
- Incorporar los elementos del entorno en las instituciones requiere de liderazgo intelectual de una parte de la sociedad, esfuerzos de grupos académicos, etc..que ayuden a "quitar la venda" de la dirigencia política (Douglass North).
- Hay que reconocer que existen conflictos inherentes dentro de una sociedad respecto a cuales son las "mejores instituciones": la eficiencia económica y la distribución de los recursos no puede separarse.

## ¿Cómo se ha ido modificando el ambiente para generar progreso?

Incrementando el acervo de información para reducir la incertidumbre respecto a los hitos que generan progreso social, pero dentro del marco institucional existente (mayor predictibilidad).

Cambiar las creencias: si siempre opinamos que debemos "salirnos del cuadro" ...por qué mejor no cambiar el cuadro...

Cambiar las instituciones, es decir, cambiar la estructura de los incentivos (innovación, menores costos de transar).

medcom.

indesa50  
Asesoría • Servicios Financieros

## El modelo institucional panameño

¿Dicotomía o sinergia entre lo público y privado?  
Hemos sido efectivos en la búsqueda del modelo propio, a pesar de quienes lo asocian -equivocadamente- a un patrón aperturista: Panamá no es una economía abierta en el sentido tradicional...sólo parcialmente.

Hasta los años sesenta seguimos modelos importados...pero con la incorporación del Canal, el país cambió cuantitativa y cualitativamente en su marco económico institucional.

...por eso no tiene sentido aceptar prima facie las exigencias de organismos internacionales... debemos escoger entre las condiciones.

medcom.

indesa50  
Asesoría + Servicios Financieros

## ¿Cuáles son las mejores instituciones?

Tratar de contestar esta pregunta es olvidar la historia del progreso material del mundo... los saltos en este progreso son discontinuos, no ergódicos.

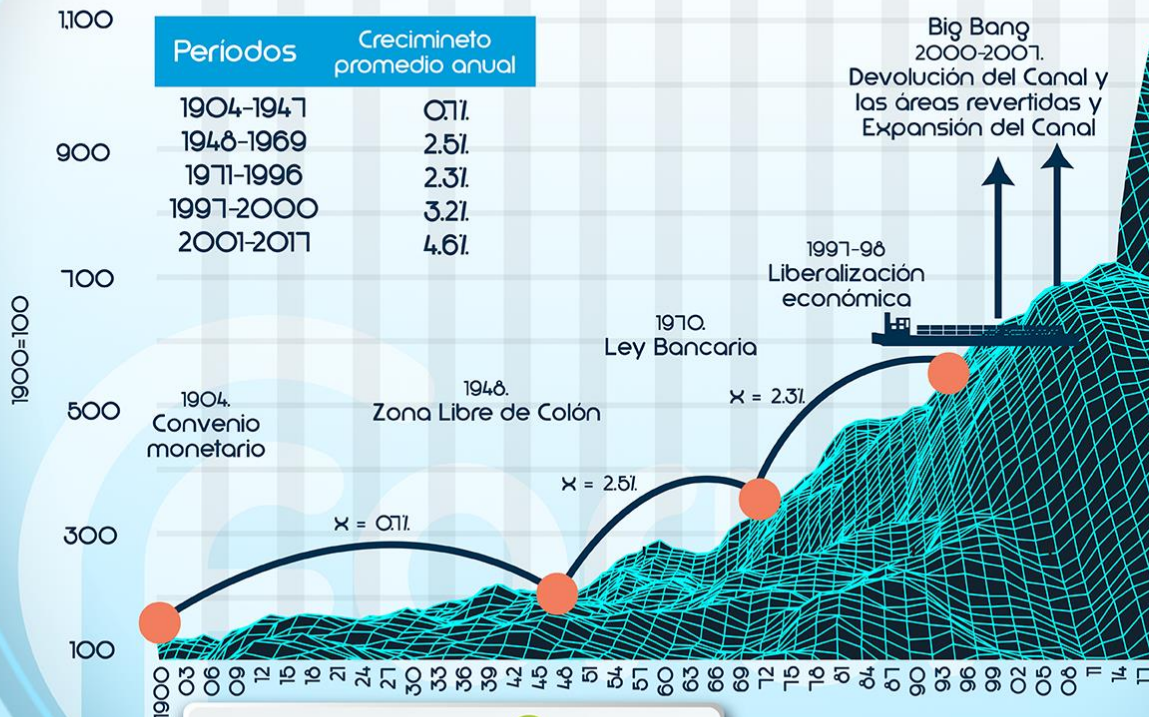
Si aceptamos nuestras definiciones, la clave no es la permanencia de las instituciones, sino los cambios que sean productivos, estables, justos, aceptados por una buena parte de la población...pero suficientemente flexibles para cambiarlos o reemplazarlos.

medcom.

indesa50  
Asesoría • Servicios Financieros

## Big bang y mini bangs en Panamá: se nota la importancia de la reversión del Canal y áreas aledañas...

Índice del PIB per cápita real de Panamá a dólares de 2011



medcom.

indesa50  
Asesoría • Servicios Financieros

Fuente: INDESA con datos del Banco Mundial.

## Nuestra hipótesis sobre amenazas al modelo: Dependencia fuerte y dependencia débil

○ Todos los hitos vinculados al sector financiero tienen una **dependencia fuerte** de los estándares internacionales porque los "compradores" de nuestros servicios en estas áreas son susceptibles a "shocks" de confianza...y lo que vendemos se asemeja a un bien básico ["commodity"]. Es importante adaptar nuestras instituciones a los estándares internacionales cuando existe dependencia fuerte.

Los otros hitos tienen **dependencia débil** de las normas internacionales porque lo que ofrecemos no son servicios homogéneos, sino especializados...y no existen estándares que debamos copiar...No debemos "acomodar" nuestras instituciones a estándares externos cuando exista la dependencia débil.

medcom.

indesa50  
Asesoría + Servicios Financieros